



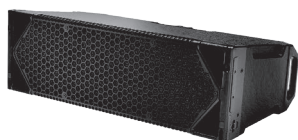
## 製品名称 **CLAIR CO12+218 System**

CO12 & 218SUBラージ・アレイ・システムは、世界最高峰のアーティストの数多あるワールド・ツアーでの実績を上げ日本国内に於いては、設備市場にのみ販売を許されたCLAIR社最高峰のラインアレイ・システムです。キャビネットをはじめソフトウェアまでデザインする能力を誇るCLAIR社。今やSR/PA市場ではスタンダードなMESA EQ/Lakeソフトウェアも元々はCLAIR社の為に開発されたソフトであることをご存知の方も多はず。CO12は世界のSR市場を圧倒的なシェアで支配するCLAIR社のラインアレイ・システムです。

### システム構成図

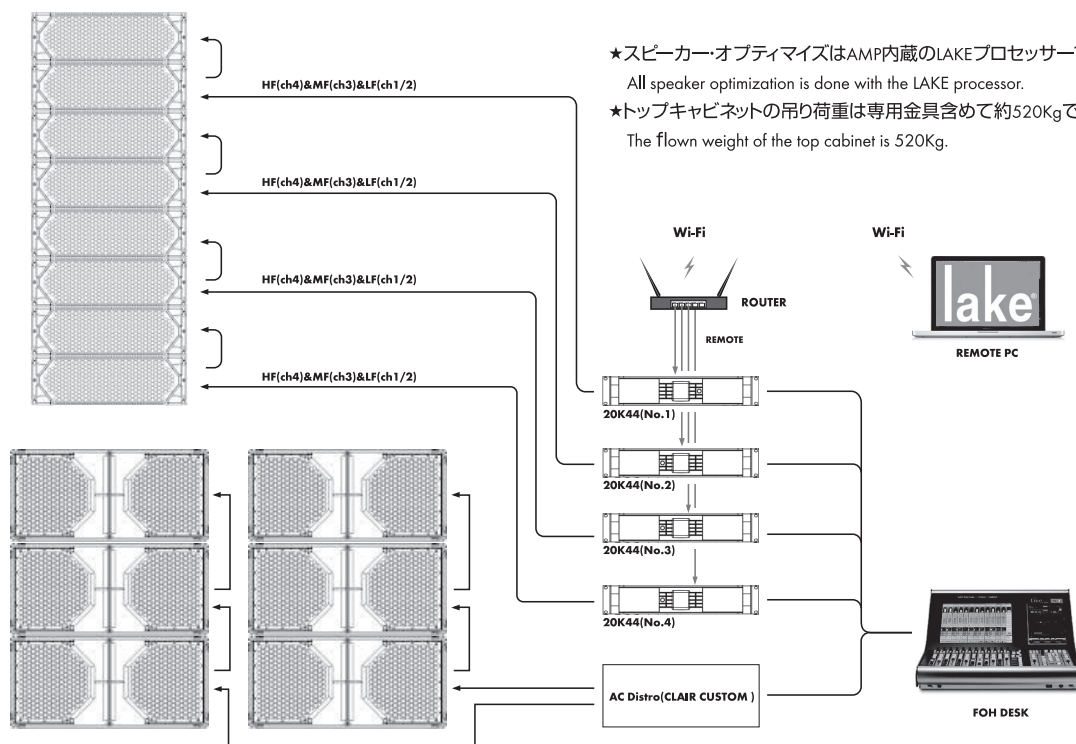
#### ●CO12 (3ウェイ・トップ・キャビネット)

- タイプ フルレンジ・バーチカル・アレイ・スピーカー
- リングタイプ クリア・3ポイントリング(0度~10度)
- 最長アレイ数 20本まで
- 推奨パワーアンプ Lab Gruppen PLMシリーズ
- プリセット Clair/LAKE\*
- 周波数レスポンス 35Hz-20KHz(-10dB)
- 水平指向性 水平: 80° (Standard), 120° (Optional)
- 材質 マリングレード・積層フィンランド・バーチ材  
多層エポキシ塗装
- コネクター (1) EP-8(8ピン・EPキヤノン)
- 重量 59.9Kg(CO-12/80度)  
61.2Kg(CO-12/120度)
- サイズ H356mm x W1145mm x D559mm



#### ●218SUB (18インチ・サブウーファー)

- タイプ ウルトラ・サブウーファー
- リングタイプ Clair Classic Hardware
- 推奨TOP Clair COHESION CO-12, CO-10など
- 推奨パワーアンプ Lab Gruppen PLMシリーズ
- プリセット TBA
- ソフトウェア TBA
- 周波数レスポンス 29Hz~80Hz(+/-3dB)  
24Hz~80Hz(-10dB)
- 指向性 無指向(サブウーファー・プランによる)
- 材質 マリングレード・積層フィンランド・バーチ材  
多層エポキシ塗装
- コネクター (1) EP-4(4ピン・EPキヤノン・Male&Female各1)
- 重量 TBA(およそ110Kg)
- サイズ H557 x W1210 x D807 mm



	製品名称	メーカー名	型番	標準価格
スピーカー	3-Way Line Source Array	CLAIR	CO12	Open Price
サブウーファー	18 inch Sub Woofer	CLAIR	S118	Open Price
アンプ	4-ch Amplifier	Lab Gruppen	PLM20K44	—
プロセッサ	Lake Processor	Lab Gruppen	AMP に内蔵	—

出展者名 **リワイアー株式会社**

お問合せ

[www.rewire.co.jp](http://www.rewire.co.jp) [info@rewire.co.jp](mailto:info@rewire.co.jp)  
TEL 045-482-6077